

LEGENDA

Dati del lotto di terreno:

- FG.27 P.lla 5322 mq. 1.145
 - FG.27 p.lla 583 mq. 3.214
 - FG.27 p.lla 707 mq. 2.316
 - FG.27 p.lla 5357 mq. 2.599
 - TOTALE MQ. 9.274
 - Sup. coperta mq. 9.274/20 = mq. 463,70
 - VOLUME 0,03 mc/mq x mq.9.274 = mc.278,22
- Tutte le particelle sono esterne al perimetro urbano.
IL FRONTE DEL FIUME è DI CIRCA 88m.

COMUNE DI CASTEL VOLTURNO

PROVINCIA DI CASERTA

Richiedente:
Societa' BAFFONAUTICA
di Visone Adele
Via Martiri di Castel Volturno

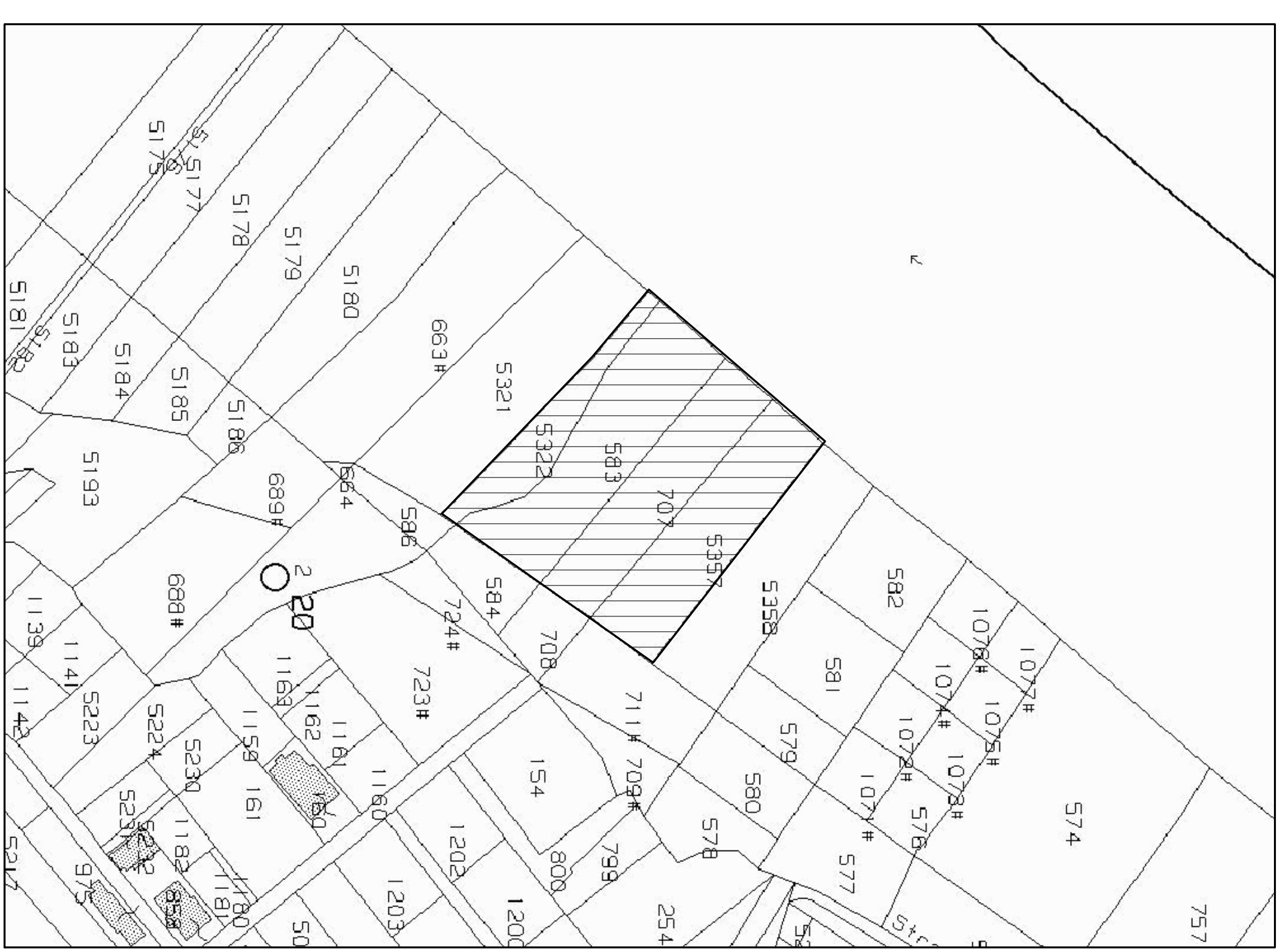
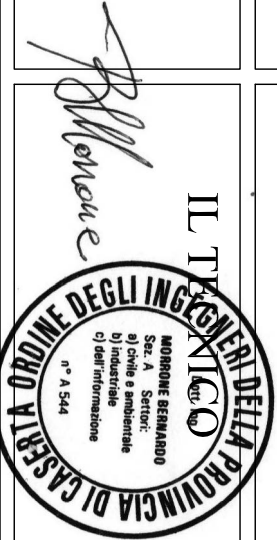
area contraddistinta nel N.C.T.
al foglio 27, p.lle 583, 5322, 707 e 5357
del Comune di Castel Volturno

Concessione per
Occupazione Spazio Acque Fluviale
presso la Foce Volturno
con installazione di elementi modulari per attracco
natanti e allestimento, sulla terrazza, di
attrezzature atte alle attività di alaggio e varo delle
imbarcazioni;

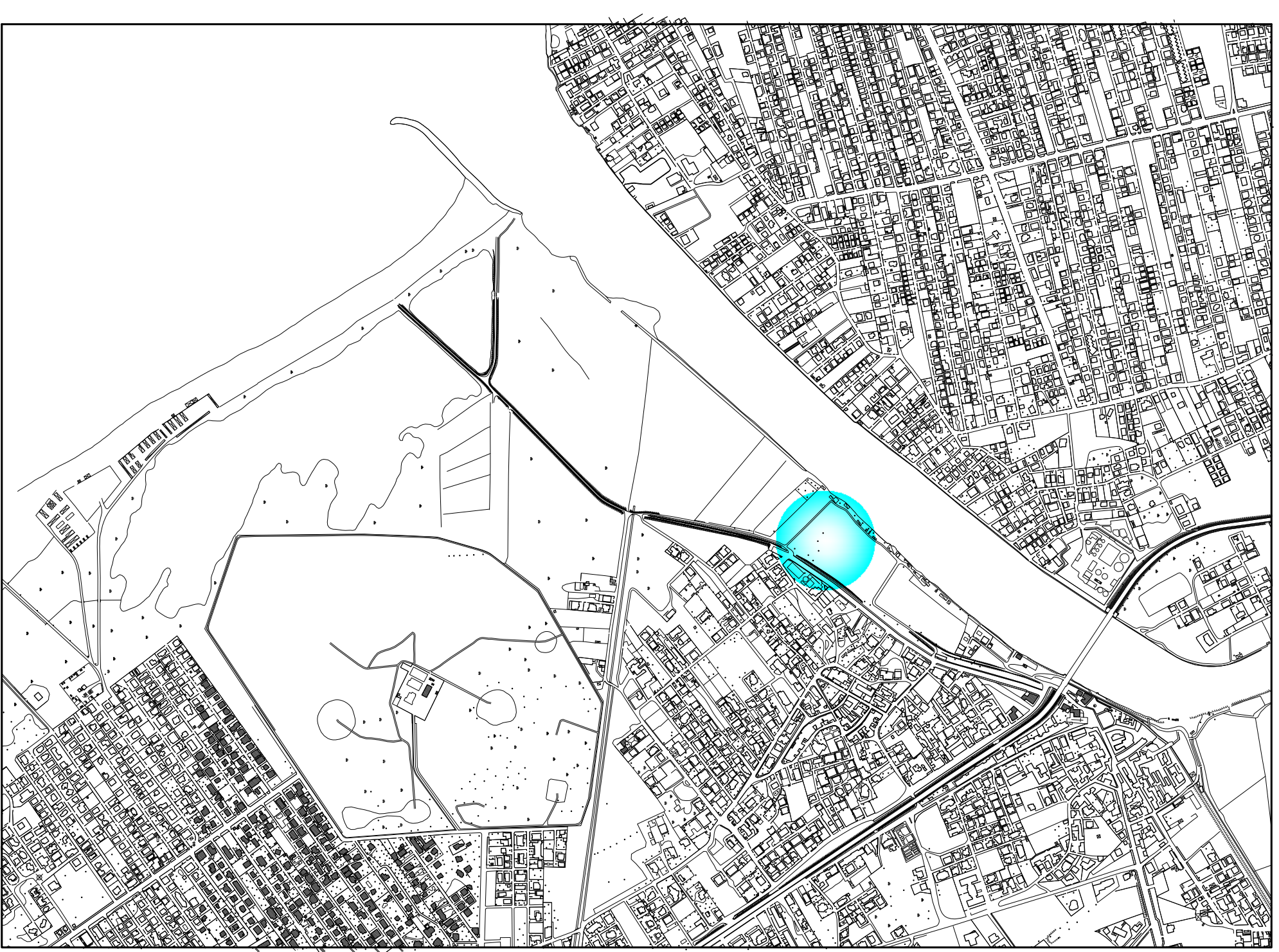
COMMITTENTE
Soc. BAFFONAUTICA
di Adele Visone

TAVOLA
1

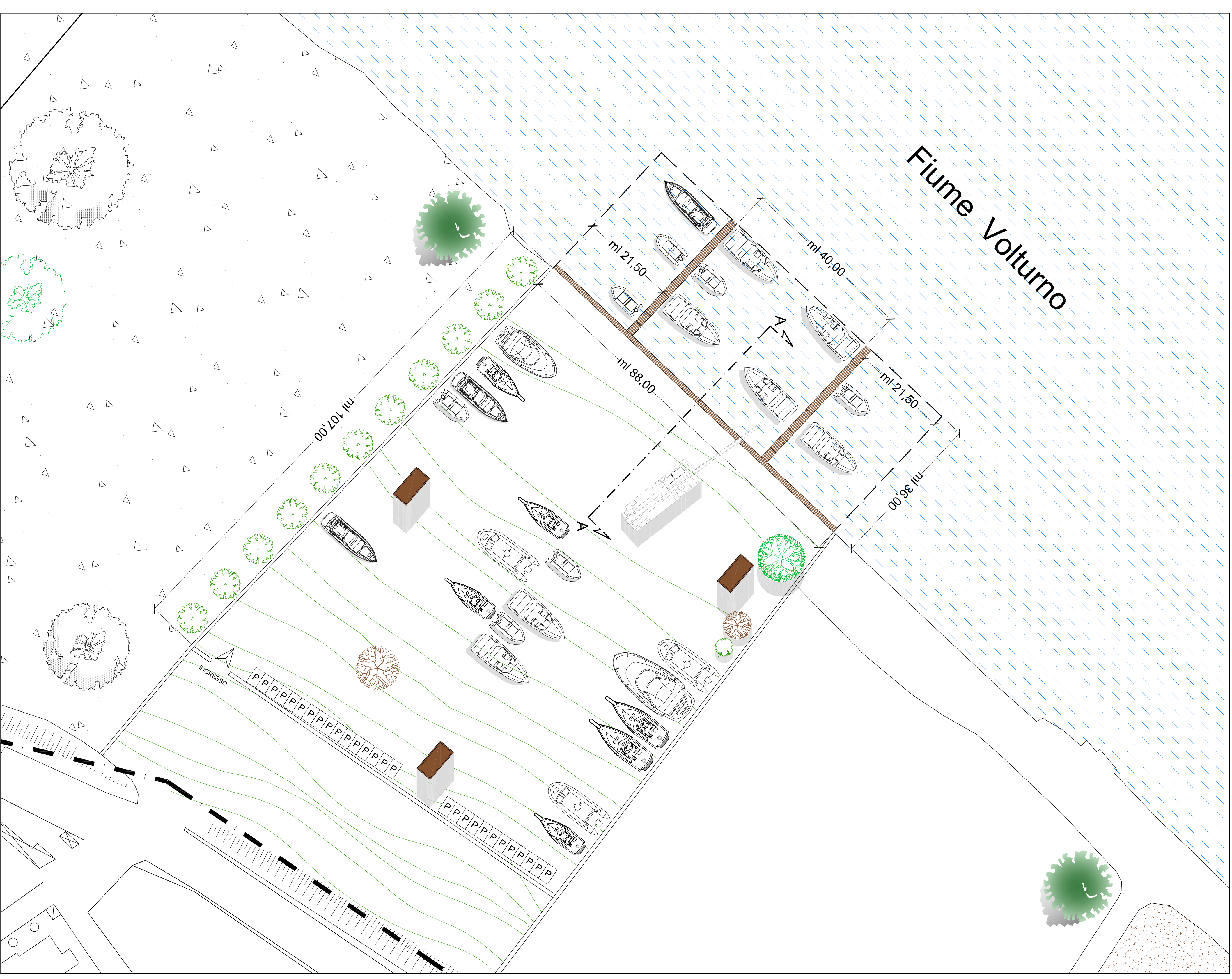
STATO DI PROGETTO:
PLANIMETRIA GENERALE D'INTERVENTO



STRALCIO CATASTALE FG. 27 P.LLE 5322, 583, 707 E 5357
SCALA 1: 2000



STRALCIO AEREOFOTOGRAFICO
SCALA 1: 5000



PROGETTO: INQUADRAMENTO TERRITORIALE - SCALA 1:500